

Bauteilnummer:

**MSH009**

22.07.24

Bauteil: Kabeltrasse

<b>Status:</b>	Verbaut im Quellobjekt		
<b>eBKP-H:</b>	D 1.2 - Installation Starkstrom		
<b>Menge + Abmessungen*:</b>	Position	Menge	Abmessungen
	keine Pos. Nr. vergeben	ca. 1050 m1	l= 300cm, b=60cm, h=10/6cm
<b>Quellobjekt:</b>	Messehalle 3, Riehenring 118/120, 4058 Basel		
<b>Verortung im Quellobjekt:</b>	Halle		
<b>Herstellerin / Baujahr:</b>	2022		
<b>Eigentümerin:</b>	Basler Verkehrs-Betriebe, Münchensteinerstrasse 87, 4052 Basel		
<b>Zwischenlagerung:</b>			
<b>Herstellerin / Baujahr:</b>	2022		
<b>Schadstoffe:</b>	nicht zu erwarten		
<b>Erläuterung Schadstoffe:</b>			
<b>Ersatzteile vorhanden:</b>	keine Ersatzteile vorhanden		
<b>Garantie:</b>	keine Garantien vorhanden		

**Bauteilnummer:**      **MSH009**

22.07.24

**Detailbeschrieb\*:**

Kabeltrassen / Kabelleitern, Firma Niedex, aus verzinktem Stahlblech.

**weiteres Vorgehen:**

durch Elektrikerin zu prüfen

**Anhang:**

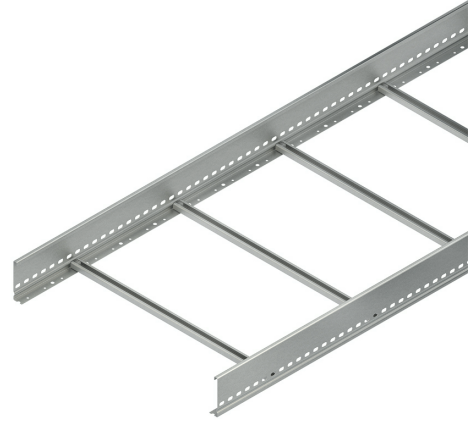
Skizze

Fotodokumentation

\*Die Mengen und Masse wurden händisch anhand ausgewählter Stichproben ermittelt.  
Für die Planung sind masskritische Bauteile zwingend zu überprüfen.

# Kabeltrassen / Kabelleitern

Firma Niedex



## Niedex KL 100.603/3

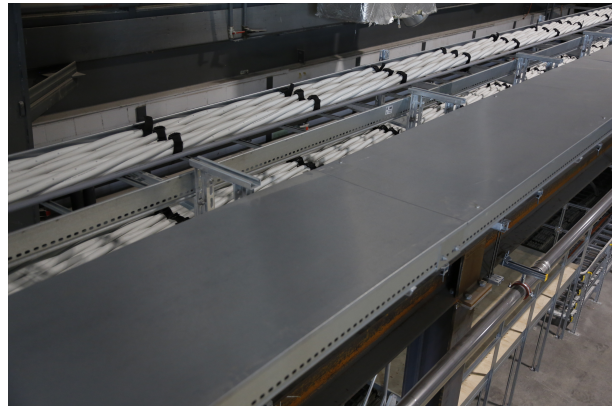
Breite 60cm

Höhe 10cm

Länge pro Element 300cm

ca. 500m1

diverse Deckel, Verbinder,  
Konsolen



## Niedex KL 60.603/3

Breite 60cm

Höhe 6cm

Länge pro Element 300cm

ca. 550m1

diverse Verbinder und Konsolen



# MSH009

### Datenqualität

- Schätzung
- ungefähre Masse
- genaue Masse
  
- händische Massaufnahme
- LIDAR
- Bestandespläne
- Umzeichnung

Kabeltrassen / Kabelleitern

Messehalle 3, Basel

Massstab

Plangrösse

Gezeichnet

Datum

A4

dav

22.11.2023



**MSH 009 - Kabeltrasse**