

Bauteilnummer: **MSH031**

22.07.24

Bauteil: Wellblech Alu

Status:	Verbaut im Quellobjekt		
eBKP-H:	E 2.3 - Fassadenbekleidung		
Menge + Abmessungen*:	Position	Menge	Abmessungen
	keine Pos. Nr. vergeben ca. 650 m2		
Quellobjekt:	Messehalle 3, Riehenring 118/120, 4058 Basel		
Verortung im Quellobjekt:	Fassade Halle		
Herstellerin / Baujahr:			
Eigentümerin:	IBS Liegenschaften FV, Städtebau & Architektur, 4001 Basel		
Zwischenlagerung:			
Herstellerin / Baujahr:			
Schadstoffe:	nicht zu erwarten		
Erläuterung Schadstoffe:			
Ersatzteile vorhanden:	keine Ersatzteile vorhanden		
Garantie:	keine Garantien vorhanden		

Bauteilnummer: **MSH031**

22.07.24

Detailbeschreibung*:

Aluminiumwellblech, horizontal eingebaut, Welle 7.5cm breit. Wiederverwendung von Fassadenblech sehr gut möglich. Rückseite ebenfalls Aluminium roh.

weiteres Vorgehen:**Anhang:**

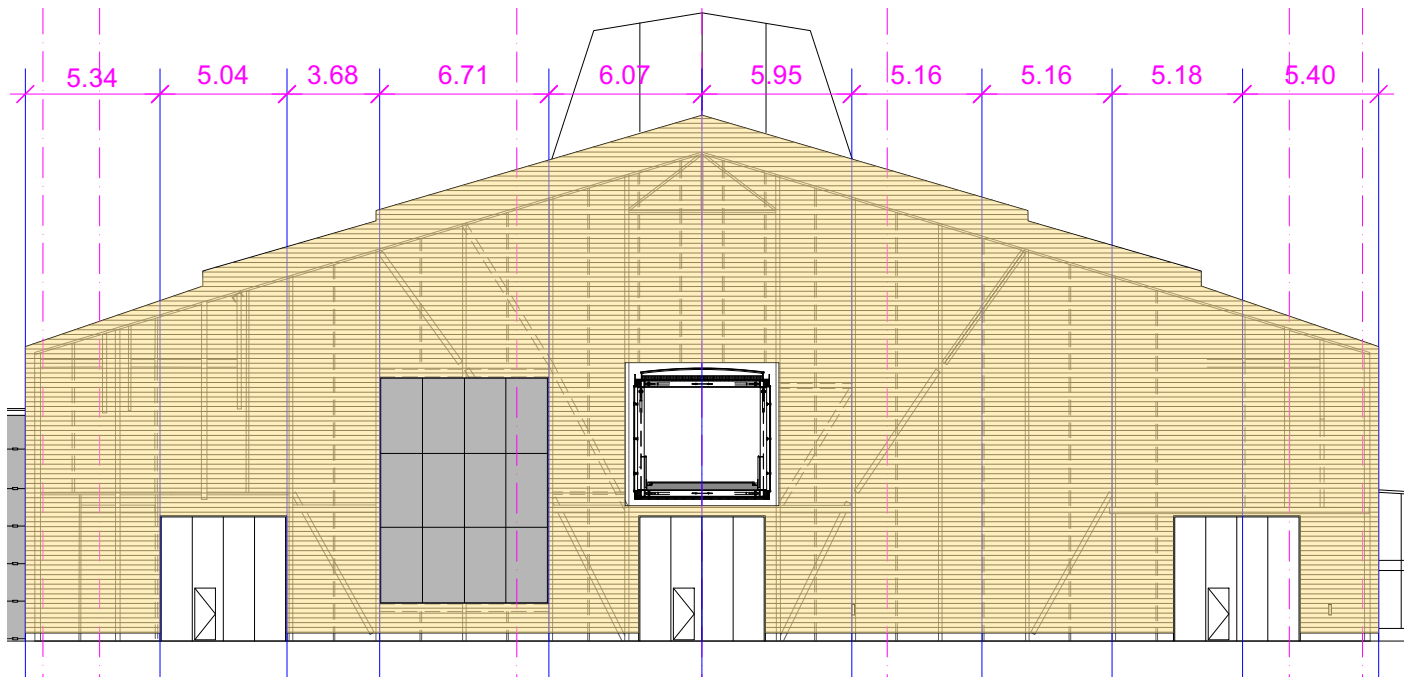
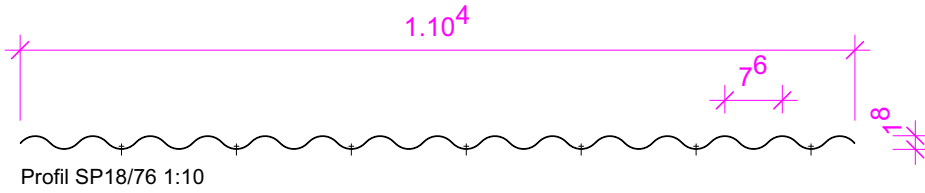
Mengenermittlung

*Die Mengen und Masse wurden händisch anhand ausgewählter Stichproben ermittelt.
Für die Planung sind masskritische Bauteile zwingend zu überprüfen.

MSH031 - Wellblech

Aluminiumwellblech ähnlich Montana Swiss Panel SP18/76

Total ca. 700m²



Blechreihen Mst. 1:300

Reihenbreite jeweils ohne Überlappung	Stück ganze Bleche pro Reihe	Reststücke pro Reihe
ca. 671cm	5 Stk.	5 Stk.
ca. 607cm	7 Stk.	13 Stk.
ca. 595cm	7 Stk.	13 Stk.
ca. 540cm	7 Stk.	6 Stk.
ca. 534cm	11 Stk.	2 Stk.
ca. 518cm	8 Stk.	7 Stk.
ca. 516cm	25 Stk.	6 Stk.
ca. 504cm	8 Stk.	2 Stk.
ca. 368cm	14 Stk.	2 Stk.

Datenqualität	
<input checked="" type="checkbox"/> Schätzung	teilweise
<input checked="" type="checkbox"/> ungefähre Masse	
<input type="checkbox"/> genaue Masse	
<input checked="" type="checkbox"/> händische Massaufnahme	durch dav/ann
<input type="checkbox"/> LIDAR	
<input type="checkbox"/> Bestandespläne	
<input type="checkbox"/> Umzeichnung	

MSH031

Wellblech

Messehalle 3, Basel

Masstab	-
Plangröße	A4
Gezeichnet	dav
Datum	17.10.2023

MSH 031 - Wellblech

