

Übersicht Bauteilgruppe

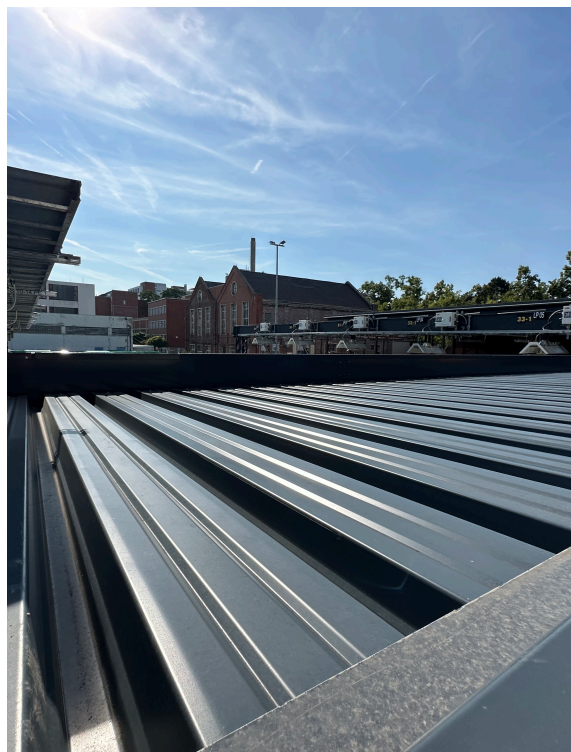
04.09.2024

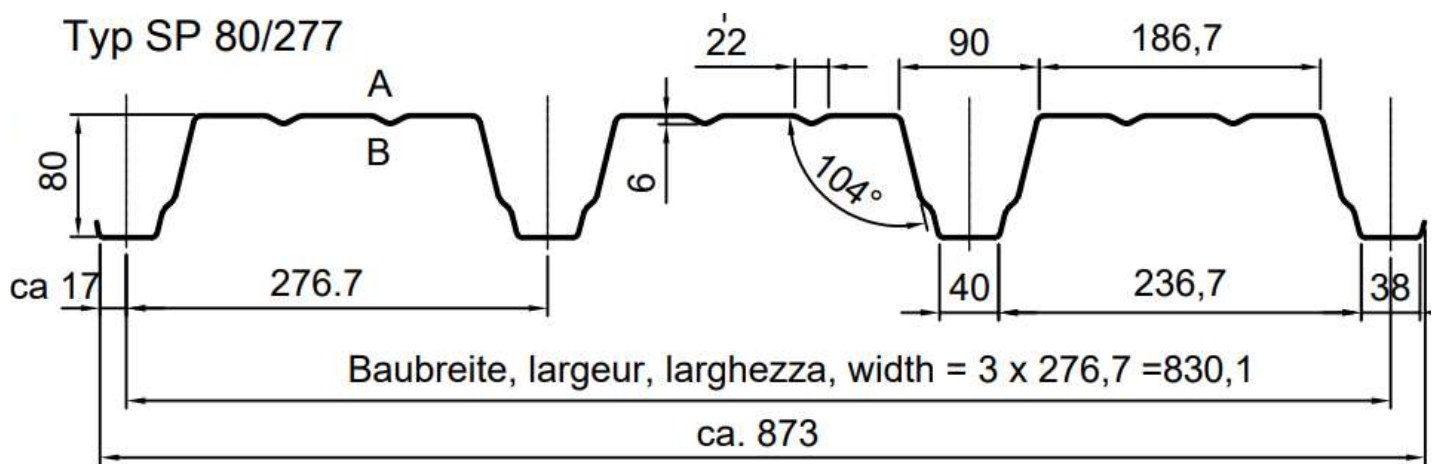
Gruppennummer: **KLY-GR017**

Bauteilgruppe:	Stahltrapezprofil
eBKP-H:	C04.04 Konstruktion Flachdach
Abmessungen*:	Stahltrapezprofil, 352 m2 à SP80/277 t=0.88 mm
Menge*:	ca. 352 m2
Verortung im Quellobjekt:	Trafos, Tankstelle
Detailbeschreibung*:	Stahltrapezprofil SP80/277 t=0.88 mm. Stahlqualität: S235JR. Variierende Eigenschaften, siehe angehängtes Dokument. Im Ecotool hinterlegt als Bauteil KLY-GR017. Plangrundlage Bestand siehe Minenbeschrieb.
Stückliste*:	KLY034 / Stahltrapezprofil: SP80/277 t=0.88 mm, 127,124 m2 KLY008 / Stahltrapezprofil: SP80/277 t=0.88 mm, 225 m2
Emissionen für ein identisches, neues Bauteil in kg CO2-eq:	45 kg pro m2
Emissionen durch die Wiederverwendung des Bauteils in kg CO2-eq:	3 kg pro m2

*Die Mengen und Masse wurden händisch unter Berücksichtigung der Bestandspläne anhand ausgewählter Stichproben ermittelt. Weitere bauteilspezifische Abklärungen sind in den folgenden Planungsphasen notwendig.

Anhang:





Datenqualität	
<input type="checkbox"/>	Schätzung
<input checked="" type="checkbox"/>	ungefähre Masse
<input type="checkbox"/>	genaue Masse
<input type="checkbox"/>	händische Massaufnahme durch see/haw
<input type="checkbox"/>	LIDAR
<input checked="" type="checkbox"/>	Bestandespläne

■ verschweisste Elemente, Angaben ungefähr

KLY-GR017

352 m2 Stahltrapezprofil

Bussystem Provisorium - Areal Klybeck, Basel

Masstab	1:5
Plangrösse	A4
Gezeichnet	haw
Datum	07.08.2024

Bauteilpass

04.09.2024

Bauteilnummer:**KLY034**

(gehört zu Bauteilgruppe KLY-GR017)

Bauteil:	Stahltrapezprofil
eBKP-H:	C04.04 Konstruktion Flachdach
Menge*:	127,124 m ²
Abmessungen*:	SP80/277 t=0.88 mm
Verortung im Quellobjekt:	Trafos
Zustand:	Kein Zugang bei Bestandsaufnahme, daher keine optische Einschätzung möglich.
Detailbeschreibung*:	Stahltrapezprofil SP80/277 t=0.88 mm als Dachkonstruktion. Stahlqualität: S235JR. Panel Spannweite für einen Einfeldträger L=3m.
Herstellerin / Baujahr:	Montana Bausysteme AG / ca. 2020

*Die Mengen und Masse wurden händisch unter Berücksichtigung der Bestandspläne anhand ausgewählter Stichproben ermittelt. Weitere bauteilspezifische Abklärungen sind in den folgenden Planungsphasen notwendig.

Bauteilpass

04.09.2024

Bauteilnummer: **KLY008** (gehört zu Bauteilgruppe KLY-GR017)

Bauteil:	Stahltrapezprofil
eBKP-H:	C04.04 Konstruktion Flachdach
Menge*:	225 m2
Abmessungen*:	SP80/277 t=0.88 mm
Verortung im Quellobjekt:	Tankstelle - Dachkonstruktion
Zustand:	Mit Nägeln befestigt, daher Durchlöcherung
Detailbeschreibung*:	Stahltrapezprofil SP80/277 t=0.88 mm als Dachkonstruktion, durchlöchert. Stahlqualität: S235JR.
Herstellerin / Baujahr:	Montana Bausysteme AG / ca. 2020

*Die Mengen und Masse wurden händisch unter Berücksichtigung der Bestandspläne anhand ausgewählter Stichproben ermittelt. Weitere bauteilspezifische Abklärungen sind in den folgenden Planungsphasen notwendig.